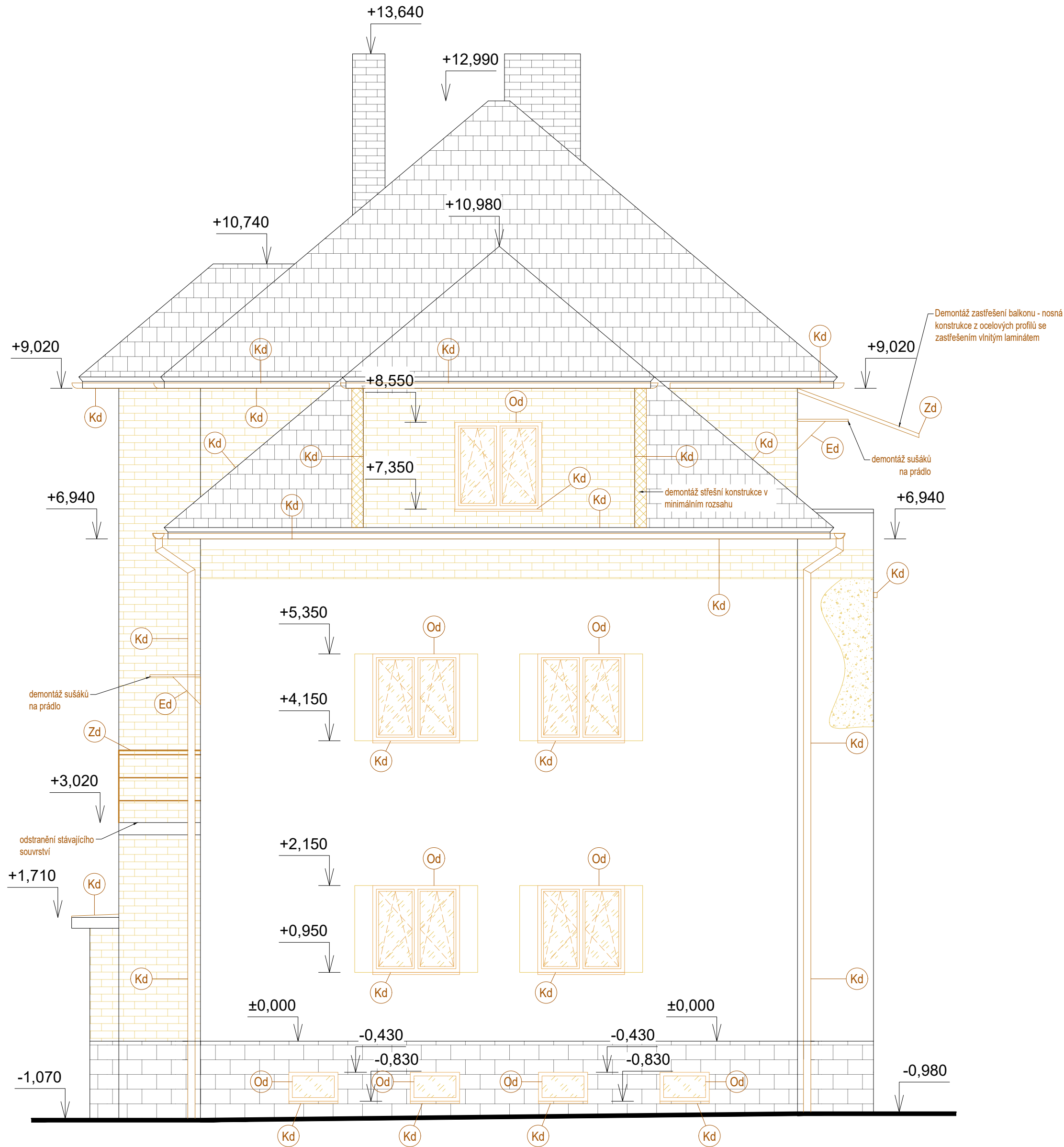


SEVEROZÁPADNÍ POHLED - STÁVAJÍCÍ STAV A BOURÁNÍ



ÚPRAVY POVRCHŮ A VÝPLNĚ OTVORŮ:

- FASÁDA:
- SILNĚ DEGRADOVANÁ BRIZOLITOVÁ OMÍTKA OKROVÉHO ODSTÍNU V KOMBINACI S POHLEDOVÝM CIHELNÝM ZDIVEM
- SOKL:
- TVOŘEN KAMENNÝMI KVÁDRY, MÍSTY CEMENTOVÝM ŠPRICEM
- VÝPLNĚ OTVORŮ:
- PO OBVODU FASÁDY JE LEMOVÁN BETONOVÝM OKAPOVÝM CHODNÍKEM A TRAVINOU
- PARAPETY:
- PLASTOVÁ OKNA V BÍLÉM ODSTÍNU, DVEŘE PLASTOVÉ V BÍLÉ BARVĚ, OPATŘENA DVOJSKLEM
- KLEMPÍŘSKÉ PRVKY
- STÁVAJÍCÍ PLECHOVÉ PARAPETY
- STŘECHA:
- OKAPY, DEŠŤOVÉ SVODY A ŽLABY Z FeZn PLECHU BEZ POVRCHOVÉ ÚPRAVY
- VALBOVÁ STŘECHA SE SKLÁDANOU TAŠKOVOU KRYTINOU DOPLNĚNÁ O STŘEŠNÍ OKNA

LEGENDA STÁVAJÍCÍCH KONSTRUKCÍ A PRVKŮ:

- SILNĚ DEGRADOVANÁ BRIZOLITOVÁ OMÍTKA OKROVÉHO ODSTÍNU
- ODSTRANĚNÍ STÁVAJÍCÍCH VÝPLNÍ OTVORŮ

STÁVAJÍCÍ PLASTOVÁ OKNA A DVEŘE S IZOLAČNÍM DVOJSKLEM
- OBNAŽENÉ OBVODOVÉ ZDIVO

NUTNO VYSPRAVIT PŘED APLIKACÍ KZS - PENETRACE + CEMENTOVÝ ŠPRIC
- ROZEBRÁNÍ STŘEŠNÍ KONSTRUKCE V OKOLÍ VIKÝŘOVÝCH STĚN

PRO OSAZENÍ TEPELNÉ IZOLACE - MINIMÁLNÍ MOŽNÝ ROZSAH
- STŘEŠNÍ SKLÁDANÁ KRYTINA Z PÁLENÉ STŘEŠNÍ KRYTINY
- POHLEDOVÉ CIHLOVÉ ZDIVO - BUDE ZAKLOPENO KZS
- KOMÍNOVÁ TĚLESA ZE ŠAMOTOVÝCH CIHEL
- SOKL TVOŘEN KAMENNÝMI KVÁDRY - BEZ ZÁSAHU
- ZACHOVÁVANÉ SKLENĚNÉ VÝPLNĚ
- Od

ODSTRAŇOVANÉ PRVKY-OKNA
- Dd

ODSTRAŇOVANÉ PRVKY-DVEŘE
- Zd

ODSTRAŇOVANÉ PRVKY-ZÁMEČNICKÉ PRVKY
- Kd

ODSTRAŇOVANÉ PRVKY-KLEMPÍŘSKÉ PRVKY
- Td

ODSTRAŇOVANÉ PRVKY-TRUHLÁŘSKÉ PRVKY
- Ed

ODSTRAŇOVANÉ PRVKY-OSTATNÍ PRVKY (např. FASÁDNÍ PRVKY)
- Rd

REPASOVANÉ PRVKY ZÁMEČNICKÉ (např. ZÁBRADLÍ)

OBECNÉ POZNÁMKY:

- nedílnou součástí dokumentace je technická zpráva
- rozměry, typy konstrukcí a dispoziční řešení objektu je převzato z podkladů zaměření objektu, informací od investora a archivní PD, rozměry se mohou drobně lišit od skutečnosti.
- PŘESNOST V PŘEDNOSTI BRÁNA DLE GEODETICKÉHO ZAMĚŘENÍ FASÁD
- veškeré kóty jsou pouze orientační. před započítím realizace je nutno je ověřit na stavbě dle ostatních částí projektové dokumentace.
- tento výkres slouží jako podklad pro určení rozsahu bouracích prací a nezachycuje nutné pomocné konstrukce k podchycení nosných konstrukcí ani jejich postup provádění.
- skladby a tloušťky podlahových konstrukcí určených k bourání se mohou v jednotlivých patrech a místnostech lišit a pro přesné určení rozsahu bouracích prací je nutno tyto ověřit na stavbě!
- demolice budou probíhat postupným rozebíráním, zachovávané konstrukce je nutné dočasné zajistit do doby provedení finálních nových konstrukcí.
- zásahy do konstrukcí budou probíhat v minimálním rozsahu, tak aby maximum stávající hmoty zůstalo zachováno, postupy prací budou upřesňovány na základě zjištěných skutečností při provádění prací.
- pokud budou při provádění prací objeveny ve stávajících konstrukcích, které jsou skryté, rozdíly oproti předpokladu z projektové dokumentace bude přizván projektant za účelem zpracování případné úpravy původního řešení.

HIP, Projektant části				Vypracoval		Zodp. projektant		Autorizační razítko	
REINVEST spol. s r.o. K Novému Dvoru 897/66 142 00 Praha 4 IČO: 654 10 840				Ing. Martin Uher Ing. Milan Matějovic tel.: +420 607 218 879		Ing. Martin Uher ČKAIT 0013892			
Stavebník		Městská část Praha 12, Generála Šišky 2375/6, 143 00 Praha 12 IČO: 00231151							
Místo stavby		pozemek parc. č. 145, k.ú. Komořany adresní místo: Okružní 2030/4A, 143 00 Praha 12 - Komořany							
Obec		Praha 12 - Komořany							
Akce									
STAVEBNÍ ÚPRAVY BD KOMOŘANY Okružní 2030/4a									
Část PD D.1.1 ARCHITEKTONICKO-STAVEBNÍ ŘEŠENÍ						Stupeň		DPS	Paré
						Datum		08 / 2024	
Výkres		SEVEROZÁPADNÍ POHLED STÁVAJÍCÍ STAV A DEMOLICE				Č. výkresu ASŘ 058	Měřítko	Formát	
							1:50	6x A4	